



INDUSTRIAL ART
DESIGN



Diseñando soluciones...

*“La mejor publicidad la
constituyen los
clientes satisfechos”*

www.indartdesign.com

Quiénes somos



Misión:

Buscamos desarrollar proyectos de construcción valorados por nuestros clientes, trabajando con mirada a largo plazo, considerando sostener vínculos positivos y duraderos con nuestros clientes, el ambiente laboral, colaboradores y participantes.

Visión:

Ser considerados una empresa líder e innovadora en el mercado peruano de estructuras metalmecánicas, construcción civil y servicios generales, generando oportunidades laborales en el exterior.

Valores:

- Compromiso
- Trabajo en equipo
- Seguridad
- Calidad
- Garantía

Nuestra empresa

Industrial Art Design surge para cubrir las necesidades de todos aquellos clientes que requieran un servicio completo, con el fin de proveer soluciones de excelencia en el área de la construcción, metalmecánica, mantenimiento preventivo, correctivo y complementario para el sector privado y público a nivel nacional.

Industrial Art Design ha sido homologado como proveedor tras un proceso de evaluación en materia financiero-legal, operativa, seguridad, salud, gestión de calidad, gestión comercial. Lo cual certifica nuestra capacidad para suministrar productos y servicios de acuerdo a la calidad requerida, garantizando el abastecimiento y cumplimiento en un tiempo oportuno, con costos de acuerdo al mercado y minimizando riesgos.

Así, IAD, ratifica su deseo de constituirse como equipo proveedor de calidad.



CORPORACION HODELPE S.A.C.
Certifica que

INDUSTRIAL ART DESIGN S.A.C.

fue evaluado y calificado en el:

Proceso de Homologación de Proveedores

en el ámbito Información General, Compliance, Comercial, Financiero, Legal, Recursos Humanos, Seguridad y Salud en el Trabajo (Ley N° 29783-2011 y modificatoria Ley N° 30222-2014):

ÁMBITO	PUNTAJE (%)
SEGURIDAD Y SALUD EN EL TRABAJO (LEY N° 29783 Y LEY N° 30222)	100

habiendo obtenido la siguiente calificación en su nivel de riesgo:

- Riesgo Alto : C ()
- Riesgo Medio : B ()
- Riesgo Bajo : A (X)

Luigi Forti M.
Gerente General

ÁMBITO	PUNTAJE (%)
INFORMACIÓN GENERAL Y COMPLIANCE	100
COMERCIAL	84
FINANCIERO	86
LEGAL Y RRHH	85

TOTAL	87
NIVEL DE RIESGO	A

Fecha de emisión : 24/11/2020
Fecha de vencimiento : 24/11/2021

Los ámbitos de Seguridad y Salud en el Trabajo fueron evaluados con entrevista virtual.

1. CORPORACIÓN HODELPE S.A.C. es una empresa certificada en: ISO 9001:2015 - Sistema de Gestión de la Calidad, ISO 14001:2015 - Sistema de Gestión Ambiental, OHSAS 18001:2007 - Sistema de Gestión de Seguridad y Salud Ocupacional, ISO 37001:2016 - Sistema de Gestión ANTISOBORNO, WORLDCOB-CSR:2011.3 - Responsabilidad Social Empresarial y WORLDCOB TRUST SEAL - Sello de confianza Empresarial.
2. Este servicio ha sido prestado dentro de un Sistema de Gestión de la Calidad.
3. CORPORACION HODELPE S.A.C. garantiza que el proveedor ha sido evaluado y calificado de acuerdo a procedimientos establecidos y aprobados por el cliente; no asume responsabilidad alguna por fallos en los productos o servicios del proveedor evaluado.
4. El cumplimiento de la LEY N° 29783, su modificatoria LEY N° 30222 y sus respectivos reglamentos Decreto Supremo N° 005-2012-TR y Decreto Supremo N° 006-2014-TR, debe ser al 100%.

www.corporacionhodelpe.pe

LIMA - PERÚ

HO - DLYA - 0035 - V2 - 2020

Confían en nosotros:

plaza**vea**

 **TOTTUS**

**PRECIO
UNO**

 **Vivanda**

 ***SPECIALIZED***

**En colaboración
con:**



los alamos
CONSTRUCTORA - INMOBILIARIA

Empresa peruana que se inicia en el año 1973,
con la actividad predominante de ese entonces,
la cual era la construcción de residenciales
unifamiliares.

www.losalamossac.com



**DESSIN
TECHNISCH**

El objetivo principal de Dessin Technisch
es dejar un legado en una ciudad en
crecimiento

www.dessin-technisch.com

Nuestros servicios



Arquitectura Comercial

Ofrecemos la planificación visual de los proyectos de nuestros clientes para luego ejecutarlos e incrementar la operatividad de los espacios comerciales.



Sistema contra incendios

La instalación de sistemas de Protección Contra Incendios es una obligación legal para toda actividad, y es que se trata de un factor fundamental para garantizar la seguridad de las personas.



Estructuras metal-mecánicas

Fabricación de estructuras metálicas de tipo liviana, mediana y pesada, Edificaciones y construcciones metálicas en perfil de alma llena, montaje en acero estructural, etc.



publicidad exterior

Realizamos todos los elementos externos de publicidad y ambientación de instalaciones comerciales en exteriores.



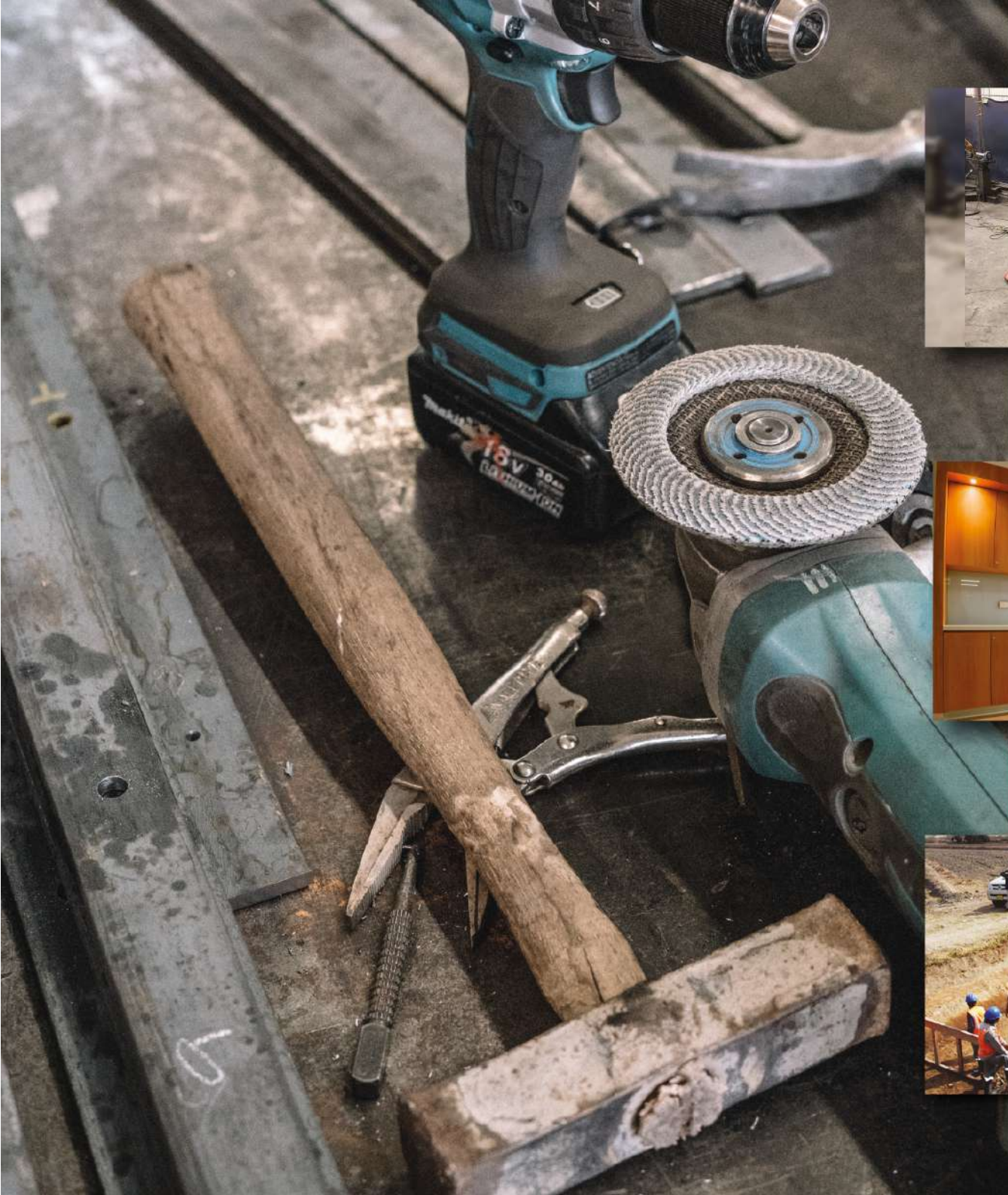
Electromecánica de baja y alta tensión

Tendido de línea MT y BT, mantenimientos de tableros eléctricos, conexión y puesta en servicios de sub estación, instalaciones eléctricas en general, cableado estructurado y/o automatizado.



Obras Comerciales

Desarrollamos construcciones comerciales, industriales y de vivienda; dentro de ellas se encuentran: Instalación, remodelación y ampliación del sistema drywall y superboard, falsos techos, techos acústicos, cielos rasos, etc.



Recuperación de piezas de maquinaria pesada

Reconstrucción de piezas para distintas maquinas pesadas del mercado, cucharas de escavadoras.



Carpintería Arquitectónica

Fabricación en todo tipo de madera, como closet, gavetas, cocinetas, persianas, escritorios, puertas y muebles, en acabados como: Melamina, laqueados, tintados, pintura, barnizado o esmalte.



Obras Civiles

Mantenemos y gestionamos infraestructuras de transporte, hidráulicas, edificios, entornos urbanos y naturales a través de nuestros equipos especializados y el cuidado al medioambiente.

Algunos de nuestros trabajos

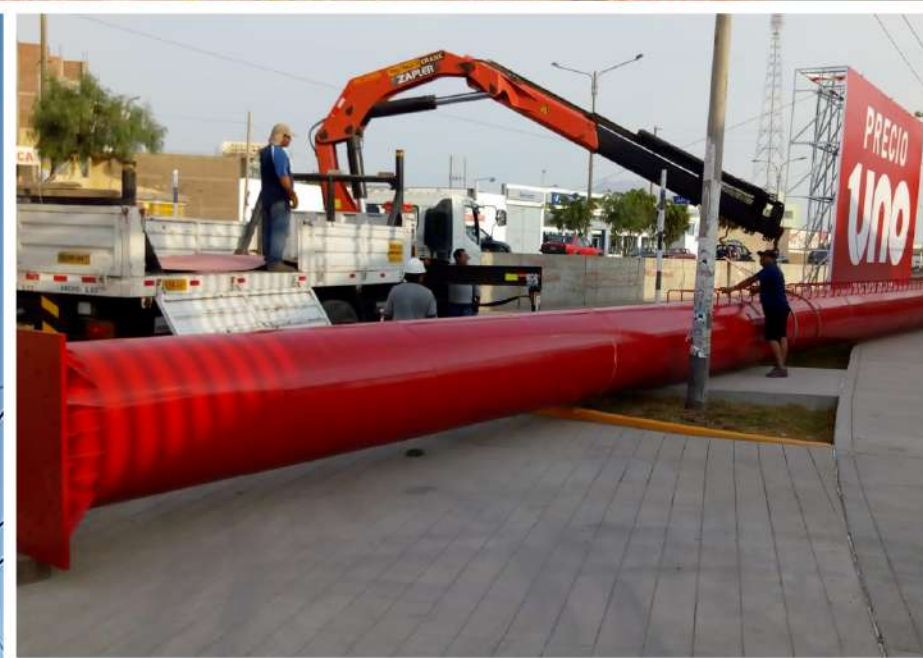
Industrial Art Design lleva generando soluciones a clientes desde el año 2011, especialmente diseñando proyectos de fabricación y montaje de estructuras metalmecánicas, letreros corporativos isométricos y publicidad exterior para el mercado peruano, con la más alta calidad y la mejor relación costo-beneficio

- Diseño / Ingeniería de detalle
- Fabricación
- Suministros
- Montaje
- Mantenimiento de instalaciones

En nuestra categoría de servicios generales, ofrecemos mantenimientos industriales preventivos y correctivos de fachadas comerciales, electricidad, reestructuración e infraestructura con una experiencia de más de 9 años.







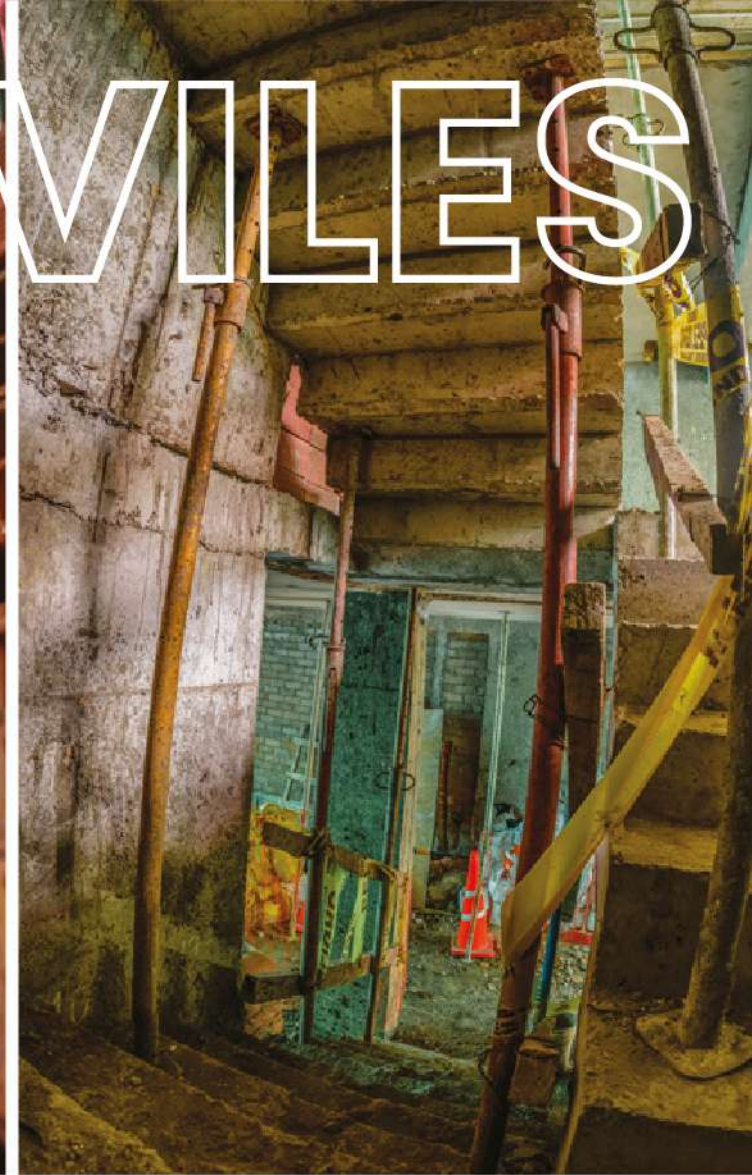
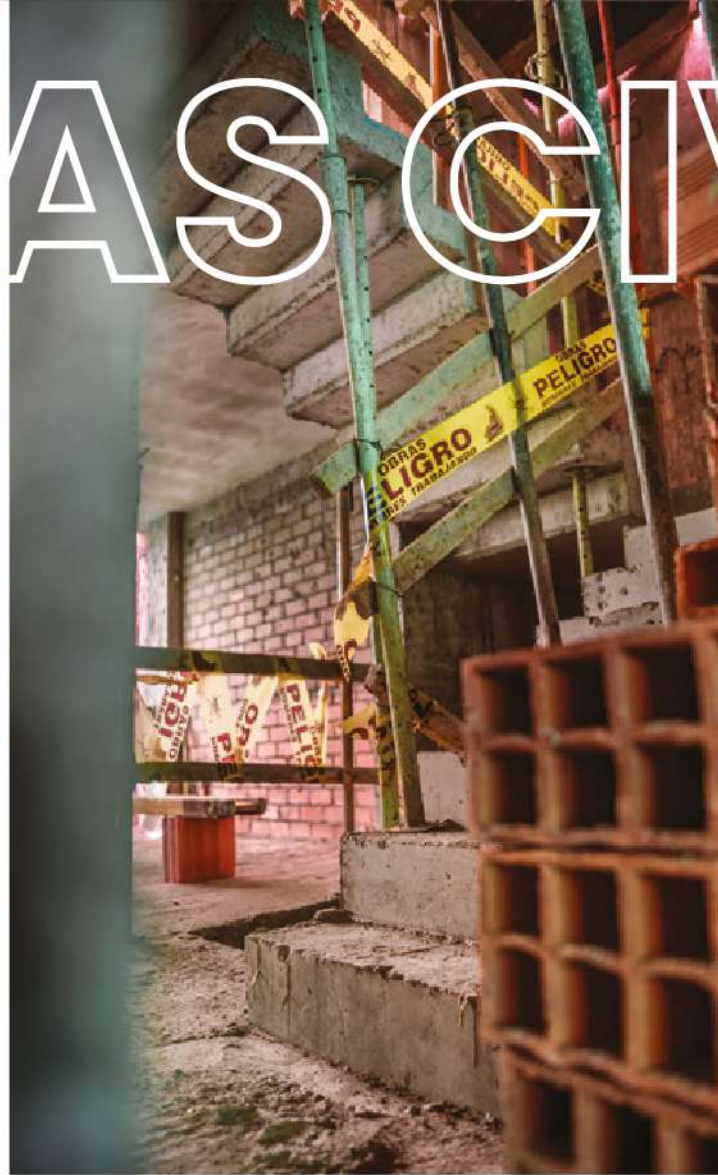


DISEÑO INTERIORES





OBRAS CIVILES







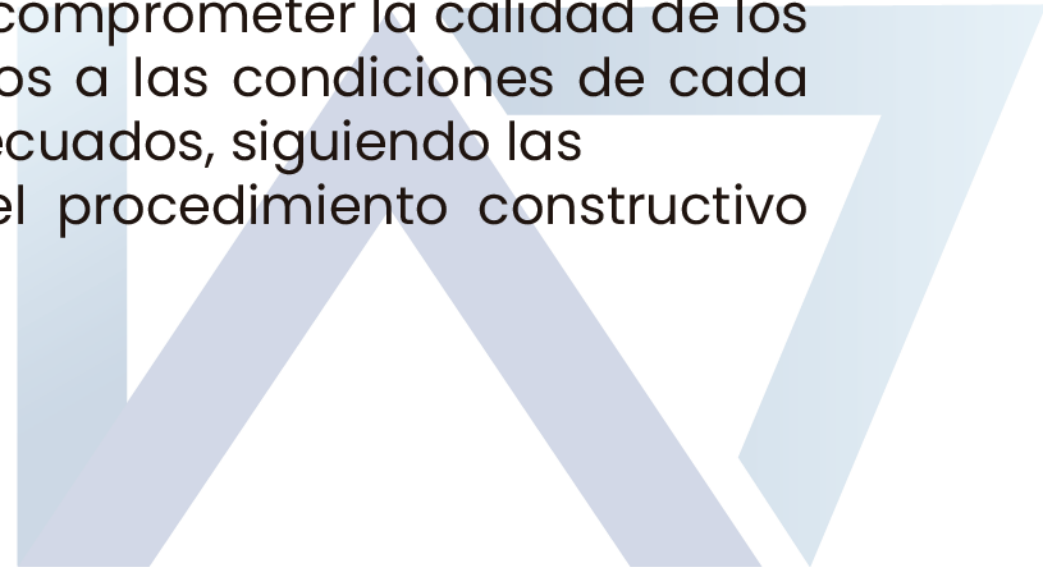






Fabricamos estructuras metálicas para uso comercial e industrial, como tótems, paneles, bodegas, galpones, mezzanines, techos metálicos, teniendo en cuenta los factores tiempo, peso y costos. Buscamos ejecutar proyectos rápidos, económicos, de poco impacto ambiental y seguros.

Para esto implementamos el sistema de seguridad y salud en el trabajo, permitiéndonos tener control sobre nuestros equipos y procedimiento, asegurando la calidad de las obras. Los diseños que realizamos buscan cumplir con las necesidades del cliente con la mayor economía posible sin comprometer la calidad de los proyectos, para esto nos adaptamos a las condiciones de cada uno proponiendo los materiales adecuados, siguiendo las normativas vigentes y buscando el procedimiento constructivo más sencillo.





Nuestro equipo

Contamos con un personal especializado para los distintos tipos de labores de diferentes sectores

Nuestra experiencia la adquirimos a través de proyectos realizados como persona natural

Tenemos a un distinguido grupo de trabajadores preparados para ofrecer un servicio de calidad, que siempre está en proceso de mejoramiento continuo, para que nuestros clientes sean los mayores beneficiados.

Sin evitar preocuparnos por la integridad, salud y seguridad de nuestros trabajadores.



Trabajo en equipo ●

Desarrollo integral de nuestro personal ●

Honestidad y lealtad ●

Responsabilidad social ●



INDUSTRIAL ART
DESIGN

St. 1 Gp. 3 Mz. O Lote 12 Piso 2
Villa El Salvador
comercial@indartdesign.com
operaciones@indartdesign.com
926 028 302 / 992 953 023
www.indartdesign.com